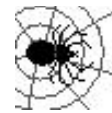


# Suoni simili - **T** oppure **D**?

Italiano – 6 anni

- COMPLETA LE PAROLE CON **T** OPPURE **D**.

	A	R		A	R	U	G	A
	E	L	F	I	N	O		
P	O	S		I	N	O		
R	A	G	N	A		E	L	A
E	L	E	F	A	N		E	
B	A	N		I	E	R	A	
S	O	L		A		I	N	O



- COMPETA CON LE SILLABE MANCANTI. SCEGLI TRA QUELLE CON LA LETTERA **D** OPPURE CON LA LETTERA **T**.

DI \_\_\_

PAN \_\_\_

AU \_\_\_

\_\_\_ RO

- COMIONI LE PAROLE CON LE SILLABE NEI RIQUADRI.

FA

TA

TA

TU

TO

DI

.....

.....

.....

TA DI LE

RO DE NA

DU SA ME

.....

.....

.....